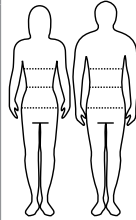


GRÖSSENTABELLE

SO MESSEN SIE RICHTIG

Das beste Ergebnis erhalten Sie, wenn eine andere Person Ihre Maße nimmt. Beim Maß nehmen sollten Sie nur Unterwäsche tragen. Das Maßband sollte eng – aber nicht zu eng – anliegen. Sollten die ermittelten Maße zwischen zwei Größen liegen, empfehlen wir, die größere der beiden Größen zu bestellen.



BRUSTUMFANG: Messen Sie unter Ihren Armen, an der Stelle mit dem größten Brustumfang.

TAILLE: Messen Sie Ihren natürlichen Taillenumfang und lassen Sie einen Finger Luft zwischen dem Maßband und Ihrem Körper.

HANDSCHUHE: Messen Sie die Handflächenbreite.

HELM: Messen Sie den Kopfumfang im Bereich der Schläfen.

HERREN/JACKE

	XS	S	M	MT	L	LT	XL	XLT	2XL	3XL
BRUSTUMFANG (cm)	84-89	91-97	99-104	99-104	107-112	107-112	117-122	117-122	127-132	137-142
TAILLE (cm)	71-76	76-81	84-89	84-89	91-99	91-99	104-109	104-109	114-122	127-132
ARMLÄNGE (cm)	78,5	83,5	83,5	87,5	86,5	90,5	86,5	90,5	88,5	88,5

HERREN/HOSEN

	30	32	34	36	38	40
TAILLE (cm)	76 - 81	81 - 86	86 - 91	91 - 97	97 - 102	102 - 107
HÜFTUMFANG (cm)	89 - 94	94 - 99	99 - 104	104 - 107	107 - 112	112 - 117
SCHRITTLÄNGE (cm)	81	81	81	81	81	84

DAMEN/JACKE

	XS	S	M	L	XL	2XL
BRUSTUMFANG (cm)	84-85	88-90	93-97	100-104	109-116	119-126
TAILLE (cm)	62-65	67-70	72-76	80-84	89-94	99-104
ARMLÄNGE (cm)	73,5	76,5	78,5	81,5	81,5	81,5

DAMEN/HOSEN

	5-6	7-8	9-10	11-12	13-14
TAILLE (cm)	66 - 71	71 - 76	76 - 81	81 - 86	86 - 91
HÜFTUMFANG (cm)	91 - 97	97 - 102	102 - 107	107 - 112	112 - 117
SCHRITTLÄNGE (cm)	74	76	76	76	76

HANDSCHUHE HERREN

	S	M	L	XL	2XL
CM	7,5	8,5	9,5	10,5	11,5

STRÜMPFE

	S/M	L/XL
	6 - 9	10 - 13

HANDSCHUHE DAMEN

	S	M	L	XL
CM	6,8	7,5	8,3	9

HELME

	XS	S	M	L	XL	2XL	3XL
KOPFUMFANG (cm)	53 - 54	55 - 56	57 - 58	59 - 60	61 - 62	63 - 64	65 - 66

KINDER/JUGENDLICHE

	2	3-4	5-6	7-8	10-12	14-16
BRUSTUMFANG (CM)	53	56-58	61-64	66-69	72-76	80-84
TAILLE (CM)	51	52-53	55-56	57-58	61-64	66-69
HÜFTUMFANG (CM)	53	56-58	61-64	66-69	72-76	80-84
ARMLÄNGE (CM)	39	43-47	51-55	58-62	72-76	80-84
SCHRITTLÄNGE	34	39-44	50-53	58-62	67-71	75-79

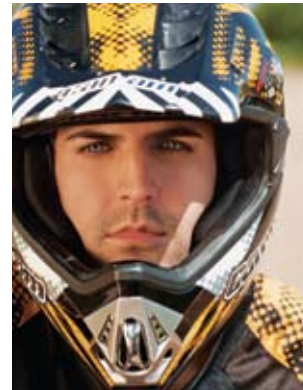


WELCHER BESTELLCODE GEHÖRT ZU IHRER GRÖSSE?

- Finden Sie die richtige Kleidergröße.
- Entnehmen Sie der folgenden Tabelle (Spalte CODE) den zu Ihrer Kleidergröße gehörigen Bestellcode, den Sie in Ihrer Bestellnummer ergänzen.

Beispiel: 440 227_90
Größe: M = Code 06
Folglich 440 227 **06**90

GRÖSSE	CODE
Einheitsgröße	00
XS	02
S	04
M	06
MT	07
L	09
LT	10
XL	12
XLT	13
2XL	14
3XL	16
S/M	72
L/XL	73
2	21
3-4	79
6-8	48
10-12	49
14-16	50
30	37
32	38
34	39
36	40
38	41
40	42
5-6	52
7-8	54
9-10	55
11-12	56
13-14	80



FACHBEGRIFFE

FÜR EINE TROCKENE FAHRT



Die RPM-Beschichtung (RPM = Respirative Performance Matrix) ist eine spezielle von BRP patentierte Behandlung. Sie sorgt für extrem leistungsstarke und dauerhafte Klimakontrolle, sogar unter den extremsten Bedingungen. Diese BRP-Stoffe stehen für Wasser- und Windabweisung sowie Atmungsaktivität. Sie wurden speziell für intensiven Gebrauch und anspruchsvolle Fahrer entwickelt.



Dieselben hervorragenden Eigenschaften gelten für die RPM-Beschichtung MAX, die zusätzlich komplett versiegelte Nähte und Logos aufweist. Außerdem besitzen Jacken mit dieser Beschichtung speziell angeordnete Belüftungsöffnungen für ein effizientes Feuchtigkeitsmanagement bei intensiven Aktivitäten.

TEFLON[†]

Teflon sorgt für eine unsichtbare Schutzschicht auf dem Stoff, die Wasser und Flecken abweist. Teflon HT und HP behalten ihre wasserabweisenden Eigenschaften länger als normales Teflon und sind noch widerstandsfähiger gegen Verschmutzung und Flecken, ohne dabei jedoch Farbe, Aussehen, Struktur und Atmungsaktivität des Gewebes zu verändern. Teflon HT ist bis auf 20 und Teflon HP bis auf 30 Maschinen-Waschgänge ausgelegt. Im Gegensatz dazu sind herkömmliche Beschichtungen nur ein- bis fünfmal waschbar.

HIPORA[†]

Wind- und wasserabweisende, atmungsaktive Membran, die eine einzigartige Beschichtungstechnik aus Polyurethan und exzellentes Feuchtigkeitsmanagement bietet.

DWR[†]

DWS steht für Durable Water Repellency = dauerhafte Wasserabweisung. Diese Behandlung der äußeren Stoffoberfläche hilft bei der Vermeidung von Wasseraufnahme. Die Oberbekleidung bleibt dabei leicht und bequem.

SEAM SEALING

Nähte und Stickereien können winzige Punkte darstellen, durch die Wind und Wasser eindringen können. Deshalb sind Jacken und Hosen mit RPM an kritischen Stellen naht- und logoversiegelt. Fahrerausstattung mit RPM Max ist zu 100% naht- und logoversiegelt und stellt somit einen noch umfassenderen Schutz vor allen Elementen dar. Der Klettverschluss ist ebenfalls wasserabweisend und atmungsaktiv und besiegelt damit den Deal für ganzheitliche Leistung.

FÜR EINE WARME FAHRT



CRESTA VON PRIMALOFT
PrimaLoft Cresta bietet Wärme ohne zusätzliches Gewicht und Ballast. Das Material sorgt den ganzen Tag für Wärme und Behaglichkeit.



PRIMALOFT ONE
In nassem und trockenem Zustand wärmer als jede andere synthetische Isolierschicht. Die ultimative daunenähnliche Mikrofaserisolierung. Schnelltrocknend, weich und atmungsaktiv. PrimaLoft One ist leicht, komprimierbar und wärmeeffizient.